

LayerVoyager

軟體使用說明書

版本：v1.0.X

概述

- 畫面說明
- 檔案、工具、圖層

基本操作

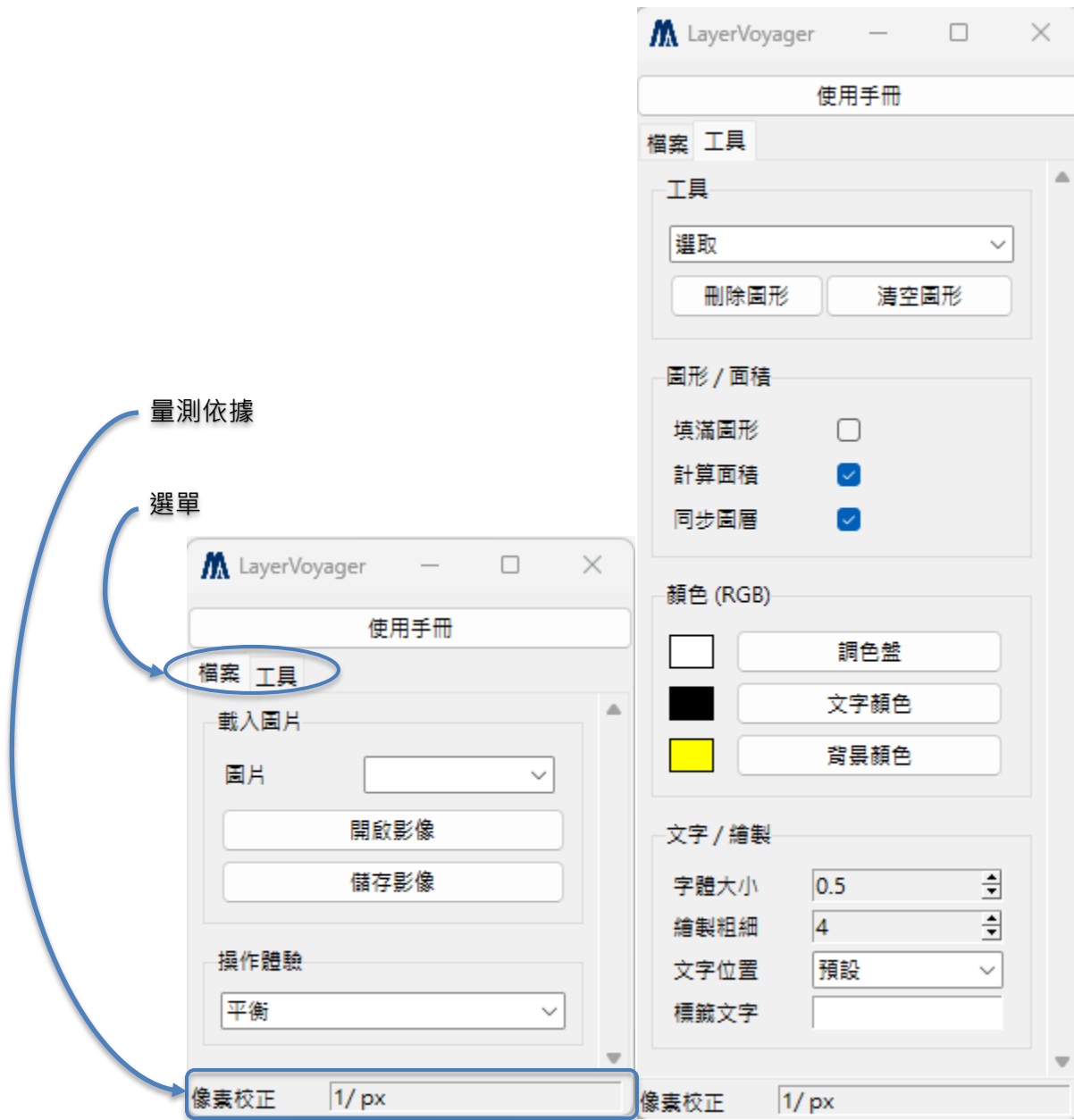
- 啟動程式並載入影像
- 選擇量測或標註工具
- 執行量測並查看結果
- 儲存影像

備註

- 系統需求
- 注意事項

概述

畫面說明



上方為功能列，載入圖片後會有額外的圖片區

檔案

1. 開啟影像

- Open 開啟影像格式支援 *.pkg
- 一個 *.pkg 可能會包含多的圖片



2. 儲存影像

3. 圖片

- 可下拉選擇圖片(圖層)
- 也可以按下 Tab 鍵，以滾輪做切換

4. 操作體驗

- 依據各自的電腦配置，可切換不同的品質的影像
- 但不同操作體驗的量測結果，會不相容，請注意

5. 使用手冊

- 開啟快捷鍵操作手冊

工具

1. 工具

名稱	描述
選取	選取已繪製在圖上的物件(鼠標出現手指時)，用以做後續調整
直線	用直線做量測，可在兩端點鼠標出現手指時，調整量測位置
矩形	用矩形做量測
圓形	用圓形做量測
三點正圓	用圓形做量測，先點選要量測圓的邊緣任意兩點，之後即會出現圓，這時在點第三次就可固定位置
直徑	量測圓形的直徑或長短邊，所以須點在圓中間(鼠標出現手指時)
多邊形	用多邊形做量測，結束時須點回起始點(鼠標出現手指時)
標籤	顯示文字在圖中
校正	依據比例尺，在圖上畫一條等長的線段，設定長度和單位

2. 圖形 / 面積

- 填滿圖形：針對矩形、圓形、三點正圓、多邊形，將中間部分塗滿
- 計算面積：針對矩形、圓形、三點正圓、多邊形，計算所框選部分之面積；針對直線、直徑部分，則是計算長度
- 同步圖層：在此軟體中可以切換不同圖片，在相同位置上，若有勾選則繪製的物件會在所有圖片上顯示，反之只會在該張圖上顯示

3. 顏色(RGB)

- 調色盤：修改量測物件上的線段顏色
- 文字顏色：修改顯示文字的顏色
- 背景顏色：修改顯示文字後方的背景顏色

4. 文字 / 繪製

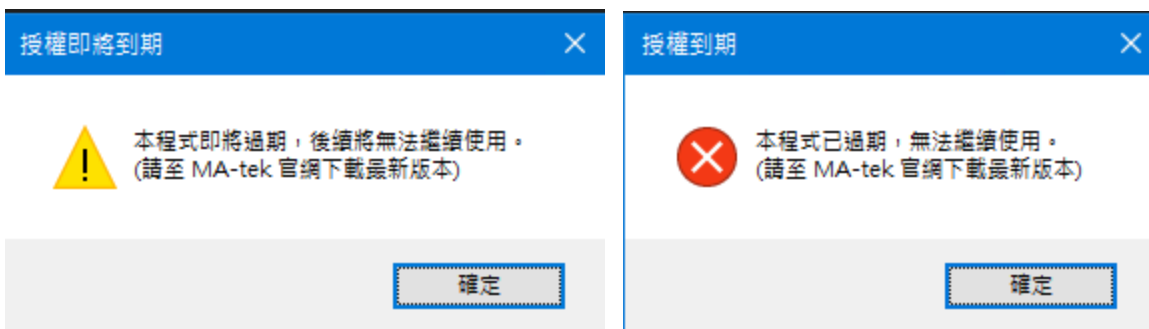
- 字體大小：顯示文字的大小
- 繪製粗細：量測物件上的線段粗細
- 文字位置：顯示文字在量測物件上的位置，位置如下圖示意



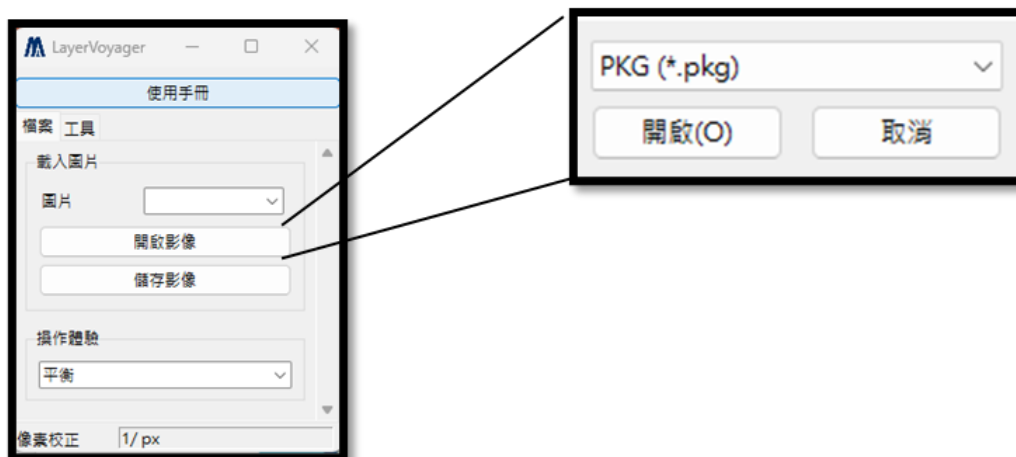
- 標籤文字：僅針對標籤工具做使用

基本操作

1. 啟動程式並載入影像



- 若發現開啟時有上方兩種視窗時，表示程式授權已到期或快到期。若為左圖，雖會跳出警示訊息但按下確認還使可以正常使用；若為右圖，程式會自動關閉，這時請依訊息上的說明至 MA-tek 官網上下載最新版本
- 點選開啟影像，開啟後可下拉切換圖片



2. 選擇量測或標註工具

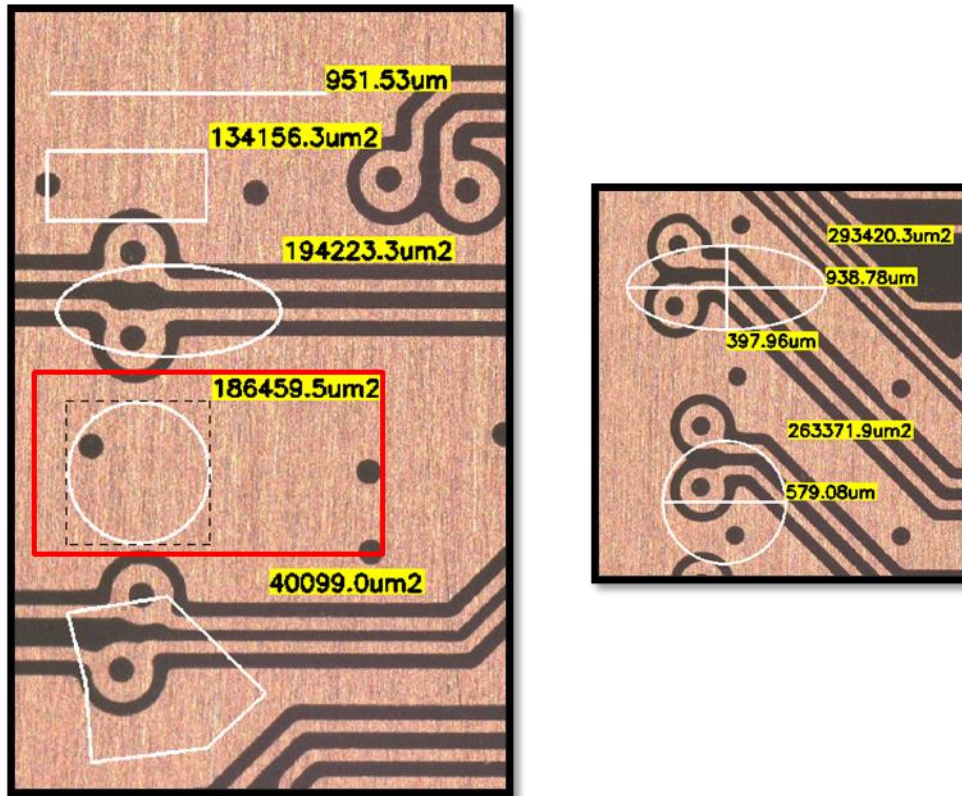
- 先選取校正，找到比例尺，並拉出同等長度的直線，並將數值填入點選確認



- 後續就可直接針對感興趣物件做量測了

3. 執行量測並查看結果

- 量測結果會即時顯示在圖片中
- 量測好的物件後續是無法拖曳的請注意，但可更改顏色、大小、粗細等... 基本功能
- 直徑須點在已量測好的圓中間
- 多邊形結束時需再點回起始點
- 要更改量測物件的基本參數時，需先選取要修改的物件，如下圖紅框，會出現黑色虛線包裹住



4. 儲存影像

- 會依據當前所顯示的圖片做存檔
- 一次存一張圖
- 儲存影像在解析度方面會有所下降，請注意

備註

✧ 系統需求

- ✚ 作業系統：Windows 10 / Windows 11
- ✚ 硬體建議：8GB RAM 以上
- ✚ 顯示建議：Full HD 以上解析度

✧ 注意事項

- 大型影像操作時請留意系統效能
- 若在圖片顯示上有異常，可按清空圖片按鈕試試，或直接將載入影像資料夾中 temp 檔刪除，temp 是記錄所有量測資訊的檔案
- 存檔時不能有中文路徑